

# Tour de Boum (Comus – Camurac) (altitude 1259 m)

**Point d'intérêt / Informations complémentaires / A noter :**

---

Météo du jour de la sortie



---

**Situation :**

**Cartographie :**



---

**Texte de la sortie :**

Balisage en jaune tout le long, presque essentiellement sur route forestière, le chemin longe au départ (jusqu'au col de Gargante le sentier Cathares (qui quant à lui part sur Ezpese)).

Compter entre 15 et 20 km.

Présence d'un très beau panorama sur les Gorges de La Frau.

Depuis le gite étape, suivre le balisage jaune et bleu du sentier Cathare en montant dans le village. Prendre ensuite le chemin dans le virage à 100 m du gite.

Au col du Boum, prendre le chemin à droite qui descend et le suivre jusqu'à un croisement au centre du Pla du Boum. Prendre le chemin de gauche jusqu'au col de la Gargante.

*Une option vous est offerte ici : prendre en aller – retour face à vous sur la droite une piste montante qui mène au Belvédère situé à 600 mètres de là. De cet endroit, vous découvrirez un étroit et impressionnant défilé des Gorges de la Frau qui fait 2 km de long et surplombe à certains endroits la rivière de l'Hers de plus de 400 m de haut. Les Gorges de la Frau tiennent leur nom du mot « effroi », du temps où ce passage était un « coupe – gorge » dans lequel les bandits de grands chemins montaient des embuscades aux voyageurs. D'autre part, ces gorges sont un site protégé pour la richesse de sa flore, ses paysages, et surtout son avifaune. On peut y observer : aigles royaux, vautours percnoptères, faucons pélerins, ou encore le grand tétras.*

*Toujours du carrefour, une autre option, continuer sur le chemin horizontal à gauche direction le pas de l'ours (on suit toujours le sentier cathare) jusqu'à un autre point de vue sur les Gorges de la Frau et le chateau Cathare de Montségur. Ce dernier, perché sur son promontoire, il reste chargé d'une forte valeur symbolique dans l'histoire du catharisme occitan. La forteresse était devenue le camp retranché de l'Eglise cathare pourchassée. D'autre part, la reddition du chateau, en mars 1244, fut marquée par un bucher de plus de 200 hommes et femmes ayant choisi de rester fidèles à leur foi. Ce drame se déroula après une année de siège en représaille des massacres de plusieurs inquisiteurs perpétrés par Pierre Roger de Mirepoix. Avant la chute*

*de la citadelle, le trésor de l'église cathare put être mis en sécurité.*

Là, prendre la piste de droite qui part à l'horizontale qui passe devant une maison forestière , en direction du col de Lancise. Quelques mètres avant le panneau du col de Lancise, prendre le chemin à droite, jusqu'au croisement du Pla du Boum, ou l'on part à gauche (des traces bleues sont présentes). On longe à présent , de plus bas, l'envers du chemin montant. On poursuit le plateau puis , dans le bois, au début de la montée, on prend le chemin de gauche, puis, en sortie du bois, le chemin de droite. Suivre ce chemin jusqu'à un croisement dans la descente sur Camurac.

Au croisement, suivant prendre à nouveau à droite.

Au cimetière, prendre la rue principale (qui rentre sur le village de Camurac) jusqu'à l'église et à droite. Après le sommet de la cote, au croisement, prendre à gauche. Plus loin, suivre le chemin de VTT LE PECH qui conduira sur la D20 et suivre la route pour finir jusqu'au village de Comus.

---

### **Accès au départ :**

Après Ax les Thermes, monter au col de la Chioula, passer le village de Prades et poursuivre jusqu'à Comus. Le départ se situe au milieu du village près de l'ancienne école transformée en gîte étape.

---

### **Photothèque de la sortie :**

Pas de photos, désolé.

---

# Gorges de la Frau (altitude 1100 m)

**Point d'intérêt / Informations complémentaires / A noter :**

---

Météo du jour de la sortie



---

**Situation :**

---

**Cartographie :**

---

**Texte de la sortie :**

ATTENTION : dans le sens Comus / Le Bentail, le sens aller est en descente, le retour en montée (près de 560 m tout de même ! ! !)

On suit la route goudronnée en descente pendant près de 100 m qui se transforme rapidement en piste forestière.

Premier embranchement avec une route forestière sur la

gauche qu'il ne faut pas emprunter. On garde tout du long les traces du GR 7.

La première partie du circuit (la piste) est souvent (et selon les conditions météo) bien ensoleillée. Par la suite, la piste se transforme en fond et avant d'attaquer une sente beaucoup moins large et très praticable.

C'est à partir de la fin de la piste que les choses s'embellissent avec la présence des falaises qui composent les gorges.

On arrive enfin en fond de vallée à un autre départ (fin de la route D5 après Bentail).

Pur le retour, machine arrière (attention, ça monte ! ! !).

---

### **Accès au départ :**

Ax-Les-Thermes / Col de la Chioula / Prades / Camurac et Comus.

Pour le parking 2 alternatives :

à la station d'épuration juste sous le village (ou dans le village directement pour mettre le véhicule à l'ombre)

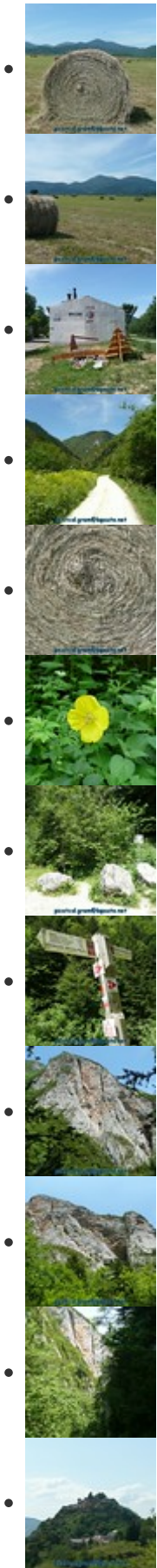
depuis Bentail.

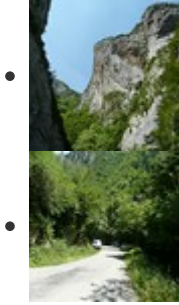
---

### **Photothèque de la sortie :**

gorges frau

14 photos





---

## La Boucle de Loube Pelade (altitude 1100 m)

**Point d'intérêt / Informations complémentaires / A noter**  
: Le sentier Loube Pelade est l'itinéraire idéal pour découvrir la forêt de sapins du Pays de Sault. Vous allez cheminer dans un environnement essentiellement forestier au milieu des sapins géants de la forêt domaniale de Picaussel et de Callong. Vous pourrez d'ailleurs y parcourir le sentier sylvicole et le sentier du Pic du Bac aménagé par l'ONF. ☒

---

Météo du jour de la sortie



---

**Situation :**

---

## **Cartographie :**

---

### **Texte de la sortie :**

Dans le centre du village, au croisement de la route de la Malayrède. Suivre l'itinéraire du GR7 balisé en rouge et blanc, jusqu'à la tranchée de Loube Pelade. Au croisement où se trouve une aire de pique nique, continuer tout droit jusqu'à la route des sapins (Face à vous se situe le départ du sentier sylvicole). Prendre à gauche la direction "route des sapins", à partir de là, suivre les panneaux de la boucle ("Boucle de Loube pelade"). Suivre la piste jusqu'au col du Bélier et au croisement tourner à gauche. Continuer quelques centaines de mètres sur la route des sapins puis la quitter et descendre à droite jusqu'au hameau de la Malayrède. Prendre la direction de Belvis sur la route des sapins sur environ 200 m. Au panneau suivant, deux possibilités qui seront choisies en fonction de la qualité du débroussaillage du chemin ou sinon par la route direction Belvis directement. Prendre le chemin qui descend sur la droite de la route et suivre le balisage jaune. Au croisement de la route forestière de Picaussel, aller en face, dans le petit chemin et suivre le balisage jaune. Au croisement suivant, prendre en face et légèrement sur la droite, puis après le passage caillouteux et la petite montée, prendre à droite, à découvert la descente herbeuse. En bas, suivre le chemin entre les buis qui serpente parallèlement à une piste bien marquée. Après avoir traversé un sous bois où les fougères foisonnent, suivre le grand chemin sur la gauche et en haut de la côte, prendre à droite. Dans la



prairie, suivre la lisière du bois sur votre droite et le balisage jaune. Le reste du parcours suit le chemin par endroit assez détérioré, en remontant jusqu'aux Goutines (chemin dit du "Régal"). Au sommet de la montée, suivre la lisière du bois qui se trouve sur votre droite et au chemin, prendre à gauche. Suivre ce chemin jusqu'au bout : il vous ramène à Belvis.

---

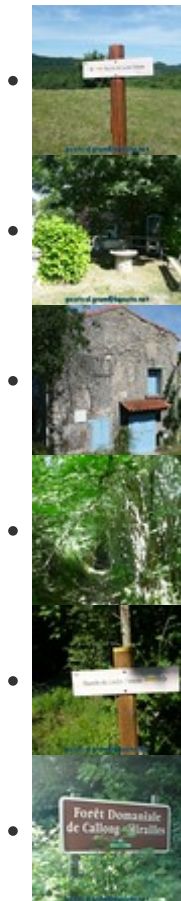
**Accès au départ :** Ax-les-Thermes / Col du Chioula / Prades / Camurac / Belcaire puis Belvis. Dans le village de Belvis près d'un lavoir.

---

## Photothèque de la sortie :

loube pelade

16 photos





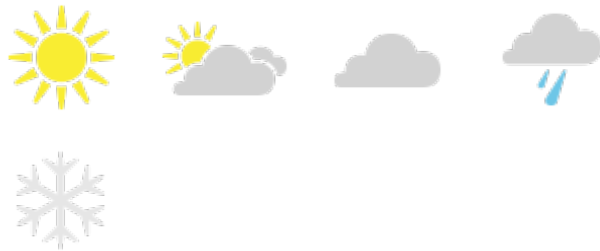
---

La foret de la plaine : Col

# de Perrucel (altitude 1064 m) – Col de Lancise (1307 m)

**Point d'intérêt / Informations complémentaires / A noter :**

Météo du jour de la sortie



**Situation :**

**Cartographie :**

**Texte de la sortie :**

Chemin balisé de BOUT en BOUT en jaune.

De l'office de tourisme, prenez l'avenue à gauche, passez devant le petit centre commercial, et tournez à gauche sur la route goudronnée qui passe devant la menuiserie MORA. Un panneau vous signale la route des Sapins. Suivez cette piste jusqu'au Col de Perrucel.

Laissez la piste qui descend quelques mètres après sur la droite. Continuez sur la route des sapins jusqu'au prochain croisement où vous empruntez la piste qui part en léger faux plat sur la gauche.

Au croisement, vous suivrez un panneau qui vous indiquera toujours la route des sapins. (Si vous souhaitez bien écourter le circuit, vous pourrez prendre à gauche un raccourci direction col du Traouc, puis Belcaire qui sont à environ 1 heure de marche de là.

En continuant sur le chemin principal (route des Sapins), vous arrivez au refuge des Artigous. Sur la gauche, la piste indique un second raccourci direction col du Traouc, puis Belcaire qui sont à environ encore à 1 heure de marche de là.

Tout droit, vous suivez la route des sapins qui monte à présent plus sérieusement jusqu'au col de Lancise (présence à nouveau d'une cabanne forestière) où vous êtes à présent à mi-parcours.

Il faut prendre alors la piste forestière sur la gauche qui continue encore à monter après un court replat (pendant 70 de dénivelé ...). Vous atteignez à présent le point culminant de la balade situé à 1.372 m d'altitude.

Continuez encore le chemin forestier descendant à présent tout le long. Dans un virage en épingle, il vous faut suivre un panneau à droite (direction Col du Traouc) et délaisser le chemin principal.

Arrivé à ce col, continuez le petit chemin qui descend à présent sur Belcaire avec une vue agréable sur le lac et les premières maisons du village. À la fin du chemin, prenez la route goudronnée sur la gauche qui vous mènera sur l'avenue d'Ax les Thermes que vous traversez (présence d'un passage piétons). En face, prenez la rue

plus étroite sur la gauche jusqu'à une vieille fontaine et son petit bassin qu'il faut contourner sur la gauche pour revenir sur l'avenue d'Ax les Thermes que vous descendez jusqu'au point de départ, quelques 200 m plus loin en passant avant au pied d'un calvaire (sur votre droite).

Le site du pays de Sault

---

### **Accès au départ :**

Ax les Thermes, direction Col du Chioula, puis passer successivement les villages de Prades / Montailou / Camurac / puis Belcaire.

Départ : Office de Tourisme de Belcaire.

---

### **Photothèque de la sortie :**

col perruce

22 photos



