

# île Lankan (Lankanfinolhu)

**Point d'intérêt / Informations complémentaires / A noter :**

Selon les avis des forums on trouve souvent pour réserver une chambre entre les numéros : 220 et 240. De notre côté, la chambre 277 qui nous a été attribué offrait : – face à elle le lagon baignable à proximité, – un peu éloigné des bruits des salles (bar, buffet, ...) le calme à portée, – enfin, un récif juste face à nous (coraux, poissons et raies). Pour les excursions ; ne pas manquer le day hopping avec la visite d'autres atolls : – Himmalfushi (village de 800 habitants pêcheurs), – Bandos : une île hotel, – Kuda Bandos : pour son picnic et son snorkelling, **Cartographie :**  
**Considérations d'ordre général :**

Aéroport :

Malé (le transport aux hôtels est assuré soit par bateau, soit par hydravion selon la durée ...

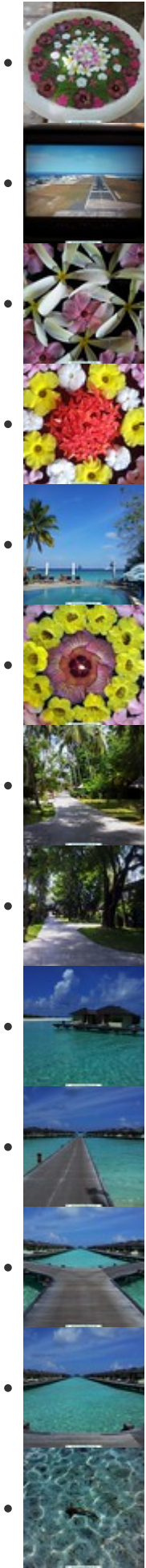
Lien vers l'hotel :

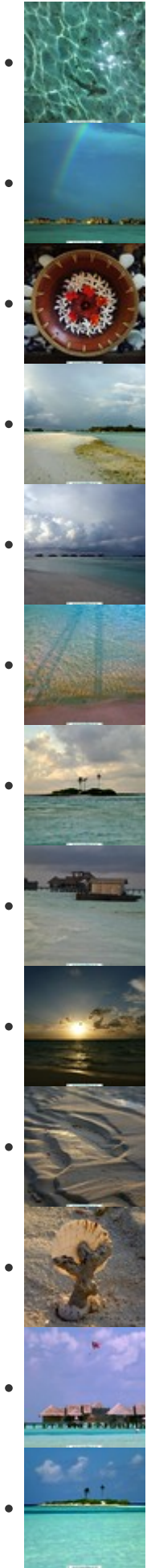
<http://www.villahotels.com/Resorts/Paradise-Island-Resort-Spa>

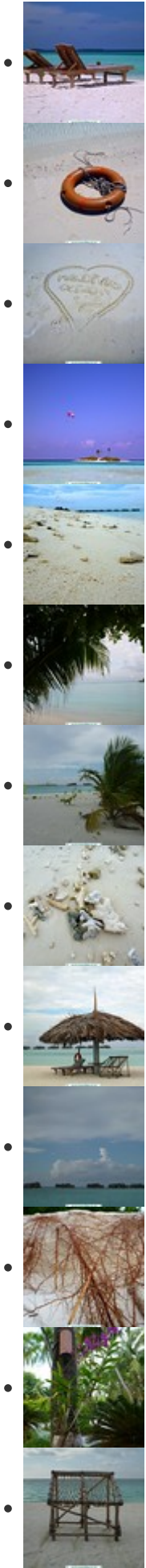
---

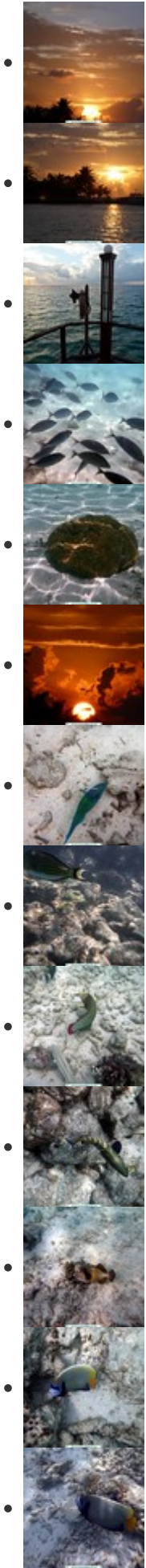
**Photothèque de la sortie Octobre 2013 :**

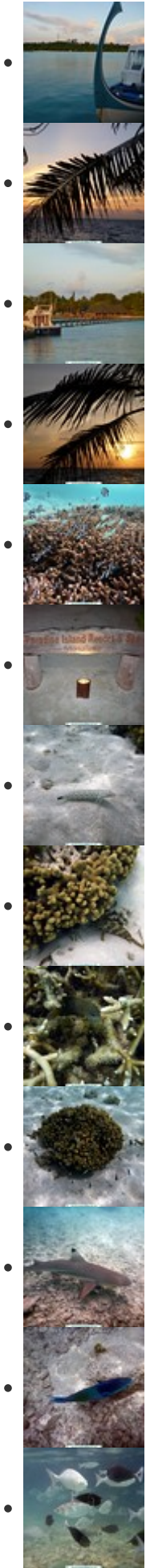
Maldives2013  
91 photos

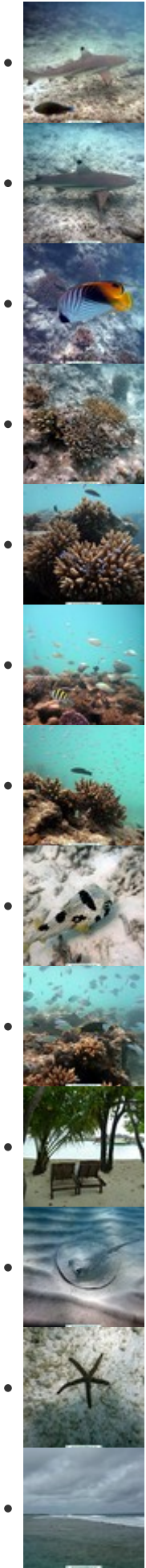


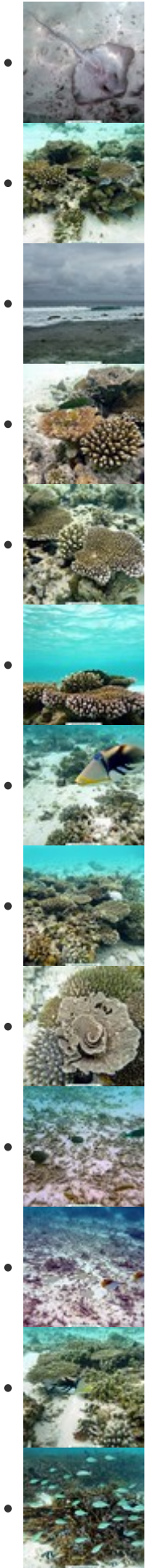








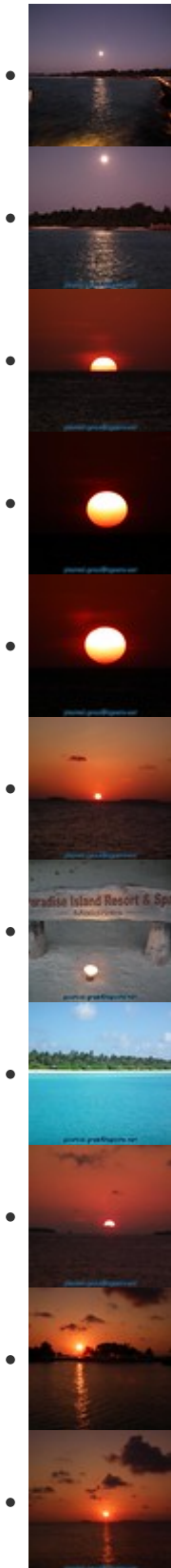


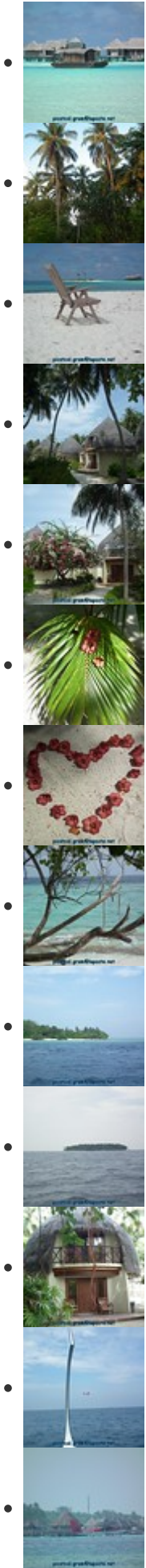


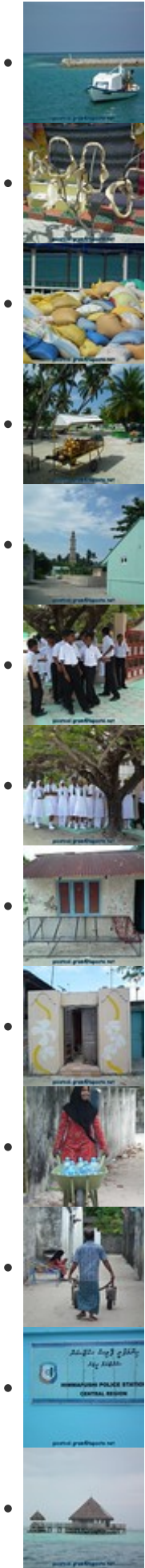


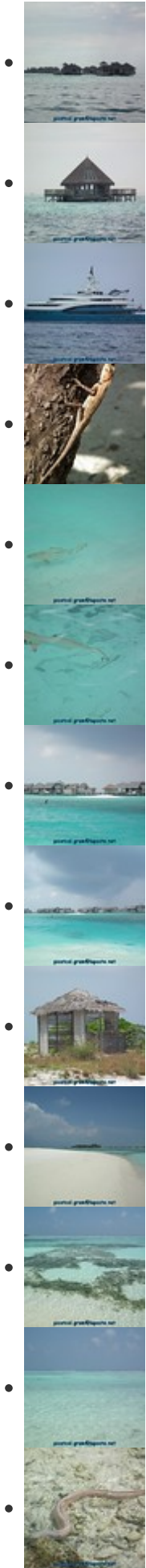
# Photothèque de la sortie Janvier 2011 :

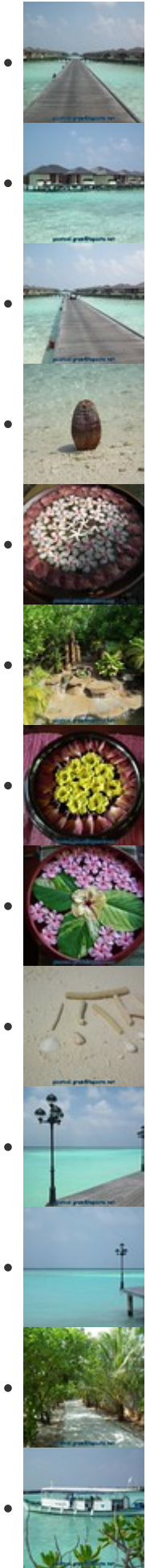
maldives  
66 photos

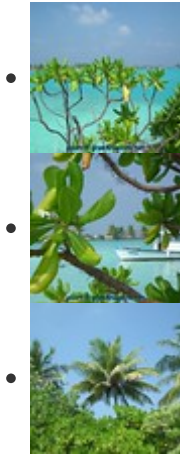












---

# île de Lankan (Lankanfinolhu)

## Point d'intérêt / Informations complémentaires / A noter

⋮

Selon les avis des forums on trouve souvent pour réserver une chambre entre les numéros : 220 et 240.

De notre coté, la chambre 350 qui nous a été attribué offrait :

- face à elle le lagon baignable à proximité,
- un peu éloigné des bruits des salles (bar, buffet, ...) le calme à portée,
- enfin, un récif juste face à nous (coraux, poissons et raies).

Pour les excursions ; ne pas manquer le day hopping avec la visite d'autres atolls :

- Himmalfushi (village de 800 habitants pêcheurs),
- Bandos : une île hotel,

☒ Kuda Bandos : pour son picnic et son snorkelling,

**Texte de la sortie :**

**Considérations d'ordre général :**

**Aéroport :**

Malé International Airport .

Le transport aux hôtels est assuré soit par bateau, soit par hydravion selon la durée ..., attention donc lors de vos réservations sur les sites de voyages que ces derniers incluent bien la prestation de « transfert », sinon, vous pouvez vous retrouver avec des prix de transfert avoisinant les 540 \$ A/R jusqu'à votre île resort.

**Lien vers l'hôtel :**

<http://www.villahotels.com/Resorts/Paradise-Island-Resort-Spa>

---

**Photothèque de la sortie :**

maldives  
66 photos

