

Mahé : Tour de l'île.

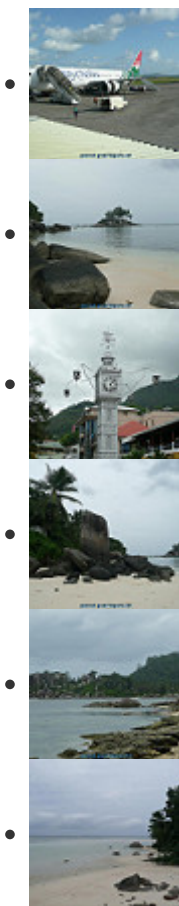
Au Sud ;

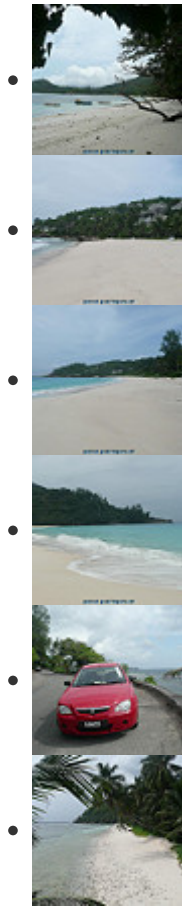
Anse Intendance et Anse Takamaka

Photothèque de la sortie :

mahe

12 photos





Praslin : Tour de l'île.

Histoire

Praslin fut découverte 2 ans après Mahé, soit en 1744 par Lazare Picault, elle était à l'époque un repaire de pirates et de marchands arabes. Tout de suite, Picault est impressionné par cette île paradisiaque avec ses cocotiers, palmiers, plages au sable blanc et eaux turquoise du lagon. Il la nomme donc l'île de Palmes, faisant références à sa végétation.

En 1769, une autre expédition est ordonnée par Gabriel de Choiseul, duc de Praslin afin de mieux connaître cette île. L'expédition accostera à Anse possession au

nord de l'île. Les arrivants la rebaptisèrent Praslin en hommage au ministre de la Marine de Louis XV.

Géographie

Praslin est située à 36 km de Mahé. Sa superficie est de 26 km² soit, 11 km de long pour une moyenne de 4 km de large, ce qui en fait la deuxième plus grande île des Seychelles. Son sommet le plus haut culmine à 349 m. La population de Praslin est d'environ : 7.500 habitants vivant principalement sur la capitale de l'île, baie Sainte-Anne.

Le tour de l'île de Praslin représente environ 90 km. Il revient environ entre 100 à 120 Rps. La plupart des loueurs de voiture (pour nous Jean-Claude : Aventure Car Hire présent à la jetée à Praslin) vous demande de rajouter au paiement de la location de la journée de la voiture un supplément qui inclut l'essence, cela évite de faire le plein soi même en fin de séjour.

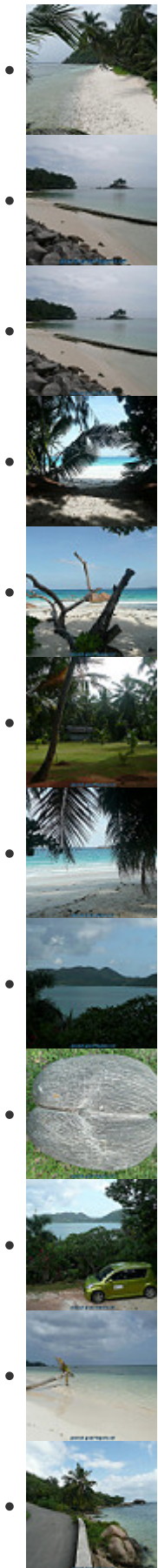
Tarif de la location avec AVENTURE CAR HIRE : 35 Euros la journée (+ 100 Rps pour l'essence)

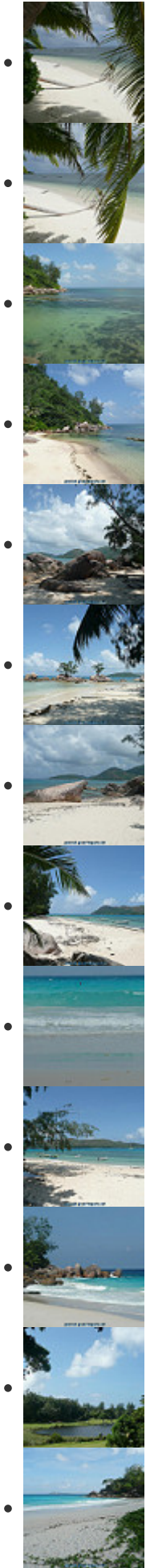
Accès au départ :

Prendre une navette bateau Inter Islands Ferry qui opère des traversées en environ 1/4 d'heure entre La Digue et Praslin, et ce dès 7 h 30 le matin.

Photothèque de la sortie :

praslin
26 photos





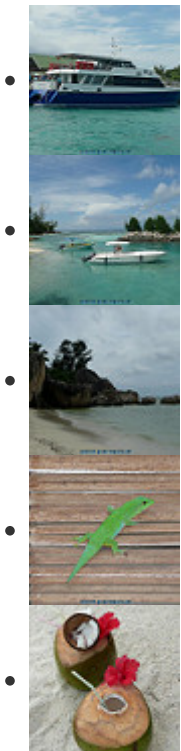


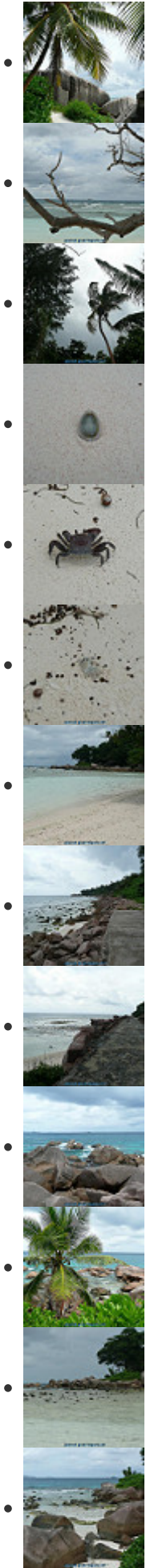
La Digue : La cote.

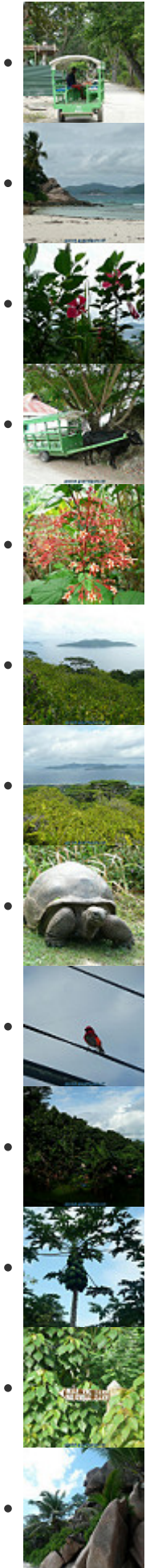
D'anse Severe, Anse Patate, Anse Fourmis
à l'Anse Source d'Argent.

Photothèque de la sortie :

digue=la cote
32 photos









La Digue : Excursion Ile Cocos, Ile Félicité & Grande Soeur

Un lever du jour dans une île avec comme seul bruit celui des oiseaux. Ici, point de voitures (hors quelques rares taxis utiles pour se rendre à son hébergement), et les routes en béton sont le territoire des marcheurs, vélos ou encore des chars à boeufs.

Depuis La Digue, il faut profiter pour faire une excursion sur les îles voisines, éloignées de moins de 7 km. Votre hébergeur connaît sûrement un bon plan pour faire cette excursion, faites lui confiance ! De notre côté, Verena, notre guest house (le Cocotier du Rocher)

L'île Cocos est classée site du parc marin national depuis 1996 et se trouve être le meilleur endroit pour faire du snorkeling à proximité de La Digue.

En terme de fonds marins, des carangues bleues et les coraux de diverses espèces abritent des nuées de demoiselles, dominos, poissons papillons et poissons anges. une tortue s'approche avec curiosité.

Si vous souhaitez vous retrouver dans une piscine naturelle, passez donc en immersion sous l'arche formée entre deux roches qui se superposent, peu de plongeurs s'y aventurent et pourtant la houle y est presque inexistante... Un havre de paix pour les amoureux en mal d'isolement !

L'île Félicité est une île située à 4 km de La Digue, granitique pittoresque au relief accidenté elle était une plantation de noix de coco jusque dans les années 1970. Plus récemment, elle a servi de lieu de villégiature à certaines personnalités. Actuellement, le groupe international Per Aquum, a commencé d'y implanter un complexe de 35 villas face à l'océan et, pour la vente, des résidences avant-gardistes situées en haut de colline. Elle appartient à l'hôtel La Digue Island Lodge.

Il est encore et pour le moment possible d'y débarquer en bateau mais déjà les premières maisons de l'hôtel font fleur sur les bordures de la mer.

Cette île est toutefois préservée pour un endroit de pique-nique barbecue sur la plage (pour nous à base de barracuda).

L'île **Grande Soeur** est elle aussi une propriété privée dédiée (pour le week end seulement) aux seuls clients de l'hôtel Château de Feuilles. Il en coûte 25 € pour y débarquer mais le passage à proximité de ses côtes peut suffire (ce qui a été notre cas).

Accès au départ :

Il faut depuis son guest house à la Digue prévoir de partir pour l'embarcadère pour un départ entre 9 h 30 et

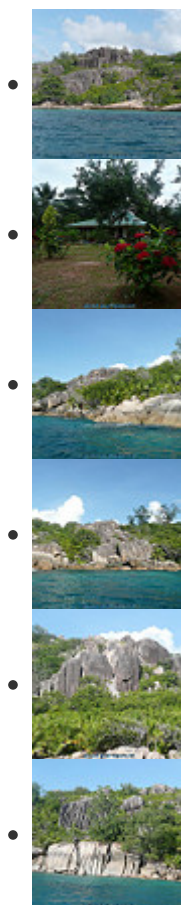
10 h selon le bateau qui sera proposé (il faut faire réserver la veille par votre logeur, c'est nécessaire). Si vous êtes courageux, vous vous y rendez à pied (mais pensez au retour) sinon, il faut y aller en vélo, et les laisser pour la journée sans risque derrière l'office du tourisme (tourism board) juste à proximité de l'embarcadère.

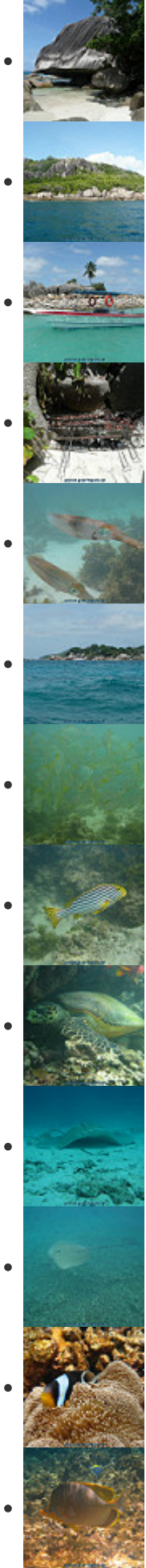
PS : ne pas garer son vélo devant la Post-Office (c'est le lieu de stationnement des chars à boeufs).

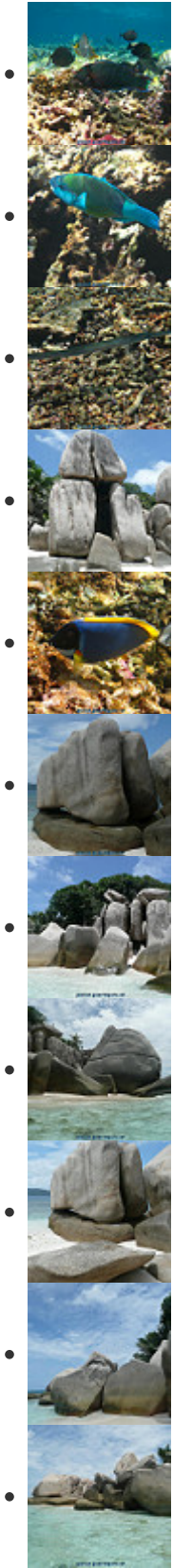
Photothèque de la sortie :

digue=coco island

30 photos







La Digue : Grande Anse, Petite Anse et Anse Coco

Découverte de l'île en vélo pour se rendre jusqu'à Grand Anse au Sud Est de la petite île de la Digue.

Cartographie :

Le cheminement sur les routes bétonnées où les directions sont très bien indiquées est très agréables et ne requiert aucune remarque, sauf en final une petite montée (la même chose à l'envers pour le retour).

De cette superbe plage de Grande Anse, il est possible de se diriger à gauche de la plage sur un chemin qui poursuit (avec un crochet à droite à mi-pente) jusqu'à la plage de Petite Anse (environ 15 mn de marche maximum).

Si vous en avez le courage, vous pourrez continuer jusqu'à l'anse Coco (environ 15 mn de marche supplémentaire).

Pour les fans d'escalade (bloc), il est possible de grimper sur les rochers granitiques à droite de la plage de Grande Anse.

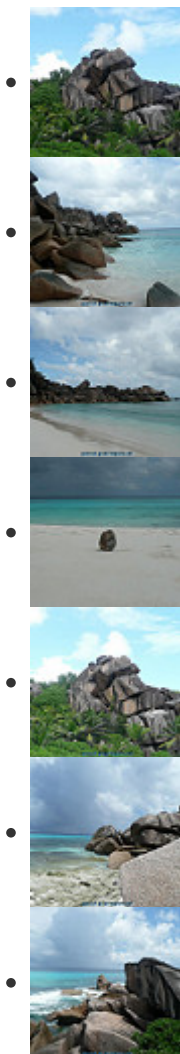
Aller au départ :

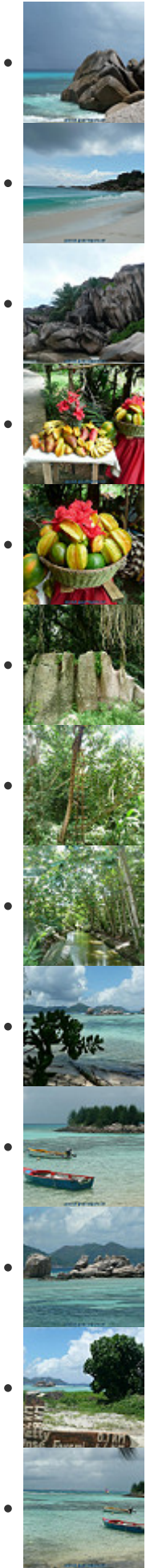
MAHE – PRASLIN – LA DIGUE :

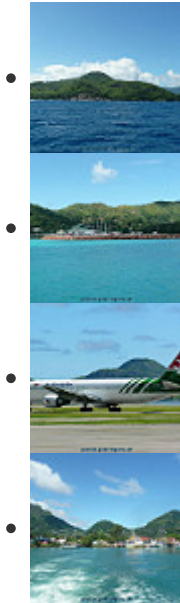
bateau ferry direct via le Praslin Express (Compter pour l'aller 42 €uros pour la traversée).

Photothèque de la sortie :

digue=anse coco
24 photos







Les Seychelles : en pratique

Les deux sortes d'îles : Les Îles extérieures, sont situées au delà du plateau des Seychelles. Elles sont au nombre de 72, composées de bancs de sable ou d'atolls coralliens, se trouvant à une distance variant entre 230 et 1150km de distance de Mahé. Moins visitées que leurs cousines granitiques en raison de leur éloignement géographique, ces mondes miniatures originels, ont l'avantage d'offrir des habitats intacts pour beaucoup d'espèces de la faune locale.

Les Seychelles sont un archipel de 115 îles, situé dans l'océan Indien et rattaché au continent africain. Toutes ces îles sont regroupées en un État dont l'île principale est Mahé.

Les îles qui forment le cœur de l'archipel (Mahé, Praslin, La Digue) sont du type micro-continent, en effet ni corallien ni volcanique, le soubassement est de

type granitique. On peut en voir de magnifiques affleurements à la fameuse plage Anse Source d'argent dans l'île de la Digue. D'autres îles (Aldabra, la plus grande des îles de l'archipel) sont de type corallien.

La langue courante est le créole, à base lexicale française, mais l'anglais et le français sont respectivement parlés par 45% et 37% d'une population très métissée, originaire d'Europe, d'Afrique et de l'Inde.

Les Seychelles jouissent d'un agréable climat chaud toute l'année. Dans cet asile tropical, la température chute rarement au-dessous de 24°C ni ne dépasse les 32°C. Excepté les Îles méridionales les plus distantes, la majorité des Îles de l'archipel se situent hors de la zone des cyclones,

Lorsque les alizés soufflent du nord-ouest d'octobre à mars, la mer est généralement calme et le temps chaud et humide, avec les vents moyens de 8-12 noeuds.

En janvier et février les Îles sont arrosées par des pluies abondantes, approvisionnant les fleuves et faisant vibrer les feuillages sur fond d'arcs-en-ciel colorés.

Lorsque les alizés soufflent du sud-est de mai à septembre, le temps est plus humide et plus frais, avec une mer un peu agitée, en particulier sur les côtes du sud-est, et des vents de 10-20 noeuds.

Les deux sortes d'îles : Les Îles intérieures, essentiellement granitiques, sont géographiquement regroupées autour des Îles de Mahé, Praslin et La digue, qui constituent le centre économique et touristique des Seychelles. Ces trois Îles concentrent la grande majorité des facilités, des logements et de la

population de l'archipel. Sur les 43 îles intérieures, 41 sont de nature granitique, et 2 de nature corallienne.

Mahé	
Praslin	
La Digue	Alphonse Group
Bird Island	Alphonse
Cerf	Bijoutier
Chauve Souris	St François
Cousine	Farquhar Group
Denis Island	Farquhar Atoll
Frégate	Providence Atoll
North Island	Aldabra Group
Round Island (Praslin)	Aldabra Atoll
Silhouette	Assumption
Ste. Anne	Astove
Aride	Cosmoledo Atoll
Conception	Amirantes Group
Cousin	African Banks
Curieuse	D'Arros
Félicité	Desroches
Grande Soeur	Poivre Atoll
Ile Cocos	Remire
Long Island	St. Joseph Atoll
Moyenne	Southern Coral Group
Petite Soeur	Coëtivy
Round Island	Platte
St. Pierre	

INFOS PRATIQUES :

DEVISES :

Compter environ : 100 SR (Roupees) => 6,5 €

Changement de monnaie Euros en Rps :

✘ Distributeurs de monnaies :
moins de frais que les banques en France en général.

✘ Banques en France :
la plus onéreuse.

✘ Travelex :
Comptoir qui permettent un échange avec la partie Pay
Back
(rachat au prix de vente).

✘ Banques locales au taux avantageux, solution bien plus
intéressante que de changer en France et que les cartes
de crédit (néanmoins indispensables), à cause des frais
complémentaires facturés pour des devises non courantes

**A rappeler : les non résidents doivent payer leurs notes
d'hôtels, restaurants, location de voitures, transferts
inter îles, visites de parcs et réserve en devises (en
espèces en euros ou dollars ou via Carte Bleue).**

QUELQUES EXEMPLES de PRIX :

Visite d'un parc marin 10 €/parc

Visite de la Vallée de Mai 15 €

Visite du Jardin Botanique 5€

Jardin du Roy 5€

Accès plage de Source d'Argent La Digue 4€ (ou 100 Rps)

Transfert par bateau Mahé Praslin 40 € ou 80 € AR (95/
190SR pour les résidents)

Taxi aéroport – Beau Vallon (Mahé) – env. 350 SR ou 20€

Taxi Aéroport Praslin – Cote d'Or (Praslin) env. 350 SR

ou 20 €

Une journée de location de voiture de 45 à 65 €

Magasin :

Les magasins sont ouverts du lundi au vendredi de 8h00 à 17h00 et le samedi de 8h00 à midi. Certains sont ouverts le dimanche.

De nombreux kiosques et petites épiceries sont ouvertes tous les jours et tard le soir...

CONDUITE – ESSENCE :

12 SR et maintenant 15 SR le litre d'essence et 17 SR le gasoil

La conduite est à gauche. Si cela ne représente pas une difficulté majeure pour inverser nos habitudes, il est nécessaire d'avoir une concentration maximum pour la conduite. Les seychellois ne sont pas de très bons conducteurs et restent dans l'ensemble irrespectueux du code de la route : on double sans visibilité sur la route de l'aéroport, un tas de petites et grosses erreurs qui couteraient beaucoup de points en France !!!

Mais rassurez vous, les accidents graves sont très rares ... la vitesse étant limité à 45 ou 65 suivant les zones.

Le permis de conduire français ou européen est valide aux Seychelles, pas besoin de permis international.

DECALAGE HORAIRE :

Les Seychelles sont en avance de quatre heures sur l'heure TU.

Le décalage avec la France et l'Europe de l'Ouest n'est

ainsi que de +2 h en été et + 3 h en hiver.

LOGEMENT :

Vous trouverez des hôtels de grand luxe mais aussi de petites pensions de famille (guest houses) où l'accueil y est plus familial. Le logement chez l'habitant est rare mais reste possible en cherchant et en demandant localement.

Un bon plan pour un logement chez des particuliers (en gestion depuis la France) sérieux et rapide :

<http://voyagedereveauxseychelles.com/>

Hébergement sur La Digue :
cocoduroch@seychelles.sc

Hébergement sur Praslin :
<http://www.seychelles.net/gbleu/>

Hébergement sur Mahé :
<http://daniellasbungallows.com>

Le site officiel de l'Association des Hotelliers vous propose la liste de ses adhérents

<http://www.shta-seychelles.com/>

Un site sérieux recommandé pour organiser votre voyage

<http://www.seychelles-resa.com>

Le site officiel du Seychelles Tourism Board vous propose des liens sur quasiment tous les hôtels des Seychelles.

<http://www.seychelles.com/>

TELEPHONE / INTERNET :

Pour appeler les Seychelles, composez le 00 pour l'international, le 248 (code des Seychelles), suivi du code régional et du numéro d'abonné. Pour téléphoner à l'étranger, faites le 00 pour l'international, le code du pays (33 pour la France), suivi du numéro de votre correspondant en omettant le 0 initial.

Les liaisons internationales sont en général possibles depuis les cabines publiques, dont la plupart fonctionnent avec des cartes de téléphone, en vente dans les kiosques à journaux. Les cartes de crédit sont acceptées parfois, les pièces de monnaie que très rarement. De nombreux hôtels et la plupart des postes ont des fax.

Vous trouverez sur place 2 opérateurs pouvant fournir des cartes téléphoniques pour cabine ou pour portable. Soyez sûr d'avoir fait débloquenter votre téléphone auprès de votre opérateur pour y insérer une autre carte . Le prix d'une carte + numéro vous coûtera 50 SR avec 25 SR de communication. Très intéressant si vous voulez éviter une facture de roaming exorbitante à votre retour en métropole !

Les opérateurs offrent le service du roaming mais le prix est relativement cher ! Attention !

CLIMAT :

Le climat des Seychelles est de type tropical humide.

* De mai à octobre, le vent souffle régulièrement du sud-est, entraînant un climat plus sec et une température légèrement plus fraîche.

* De décembre à mars, c'est l'été austral. Les vents soufflent du nord-ouest. Le climat est alors plus

humide. Néanmoins, en toute saison, les températures sont agréables : ni froid ni canicule.

Astuce : lorsqu'il pleut, il suffit souvent de se déplacer de quelques kilomètres pour retrouver un ciel plus clément (changer de versant)

Les Seychelles se trouvent en dehors de la zone des cyclones.

☒ Température de l'air : C'est en juillet et août que la température est la "plus fraîche" : 28°C. Les mois de mars, mai et novembre sont les plus chauds avec en moyenne 32°C.

☒ Température de l'eau : de 27 à 29° (vous avez bien lu, il n'y a pas d'erreur de frappe !).

ELECTRICITE :

230 Volts AC, 50 Hz.

Emportez un adaptateur de type international (voir photo).

Sinon, fonctionnement identique à celle d'Australie (et non Grande Bretagne).

La plupart des hôtels ont aussi des prises rasoir fonctionnant sur 110 Volts.

VISA :

Pas de nécessité pour les touristes < 3 mois.

Il faut juste avoir un passeport valide 6 mois après son séjour.

ESCALES / AEROPORTS :

Vol direct depuis la France.

– A *DESTINATION* (Mahé) :

L'aéroport international de Mahé est situé à 10,5 km au sud de la ville de Victoria (15 minutes de trajet). La taxe de départ du pays est normalement déjà incluse dans votre billet d'avion (se renseigner auprès de votre compagnie aérienne).

L'aéroport international, comme souvent dans les îles, permet de sortir de son gros appareil par le tarmac (la piste) avant de pénétrer de plein pied dans les locaux climatisés d'un petit aéroport ou il est difficile de s'y perdre.

LES LIAISONS INTER-ILES :

Pour aller à Praslin depuis Mahé, vous avez le choix entre Air Seychelles en 15 mn et la solution bateau avec Cat Cocos ou Praslin Express en 60 mn.

Avion : Air Seychelles

Air Seychelles offre des vols toutes les demie heures en heure de pointe.

<http://www.airseychelles.fr/envol/domestic.html>

Bateau :

Bien vérifier jusqu'au dernier moment si le transfert prévu est bien maintenu en s'adressant quelques heures avant au point de vente s'il est ouvert. Les horaires sont modifiés (week end compris) régulièrement, et on n'est jamais à l'abri d'une mauvaise surprise.

<http://www.catcocos.com/>

Cat Cocos rallie Praslin 2 ou 3 fois par jour. Le nouveau Cat Cocos est arrivé avec une capacité de sièges plus importante. Email : reservations@catcocos.com

<http://www.seychelles-info.com/praslinexpress.htm>.

Un nouveau catamaran est opérationnel depuis le mois de mai 2008 : le PRASLIN EXPRESS. Celui ci rallie Mahé à La Digue avec escale à Praslin en 1h45.

Le voyage de Mahé -Praslin est légèrement moins cher que Cat Cocos.

Le bureau de vente se situe au quai Inter Iles (Inter Islands Quay). Les coordonnées sont les suivantes :

Tel : 00248 22 50 46 – Email : praslinexpress@email.sc

<http://www.seychelles.net/iif>